

銘傳大學 95 學年度轉學生招生考試

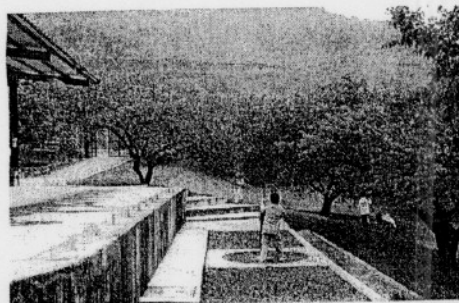
建築學系

7 月 25 日第四節

(第 / 頁共 2 頁)

建築基本設計試題

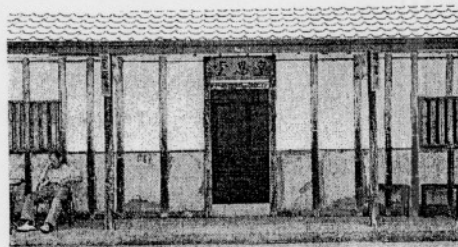
(限用答案本作答)



图一 由民宿連接至外側道路之關係



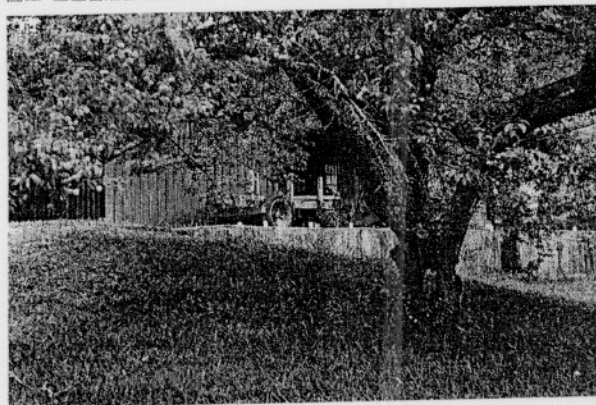
图二 目前民宿及已整地平台關係



圖三 上區古厝正立面及其竹柱子方式



图四 民宿下方之平坦坡及梅樹群



图五 側向望向現有民宿

- (一.)請依照以下資料設計一民宿居住空間。信義鄉葉先生擁有一塊種滿約 2000 株梅樹之山坡地；土地分為上區及下區。上區具有一棟 60 年古厝(圖三)。下區目前有一棟地坪面積約為 90 平方公尺 (7.5x 11.2) 之簡易民宿。主人欲將其擴充至兩層樓，延請你來做設計規劃；他的要求包括 (1) 雙人房含衛浴至少 6 間；以及 3 人房 2 間。(2) 適當之室內或室外公共區域。(3) 建築面積不得超出原有建構物範圍。(4) 在入口處能設有四部吉普車尺寸之停車區。(5) 考慮地區性材料、建構方式及空間感的呈現。(6) 景觀問題的考慮。

本試題兩面印刷

銘傳大學 95 學年度轉學生招生考試

建築學系

7 月 25 日 第四節

(第 2 頁共 2 頁)

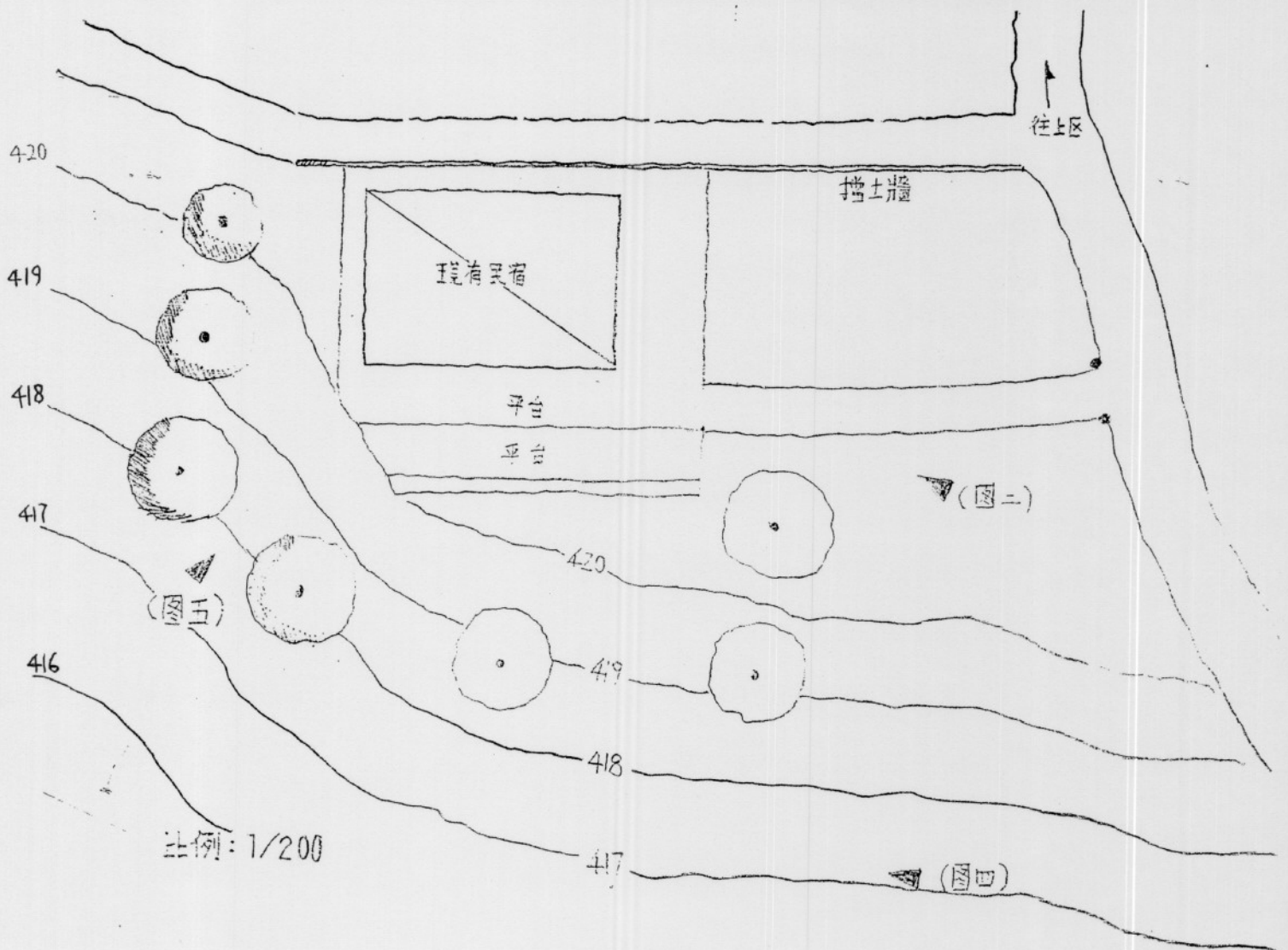
建築基本設計試題

(限用答案本作答)

(1) 須以圖形顯示設計概念，請以簡易速寫 (sketch) 或其他易於理解的圖形作為與葉先生溝通之圖形。(30%)

(2) 畫出適當比例尺度之平面、立面及剖面。但是你並不一定需要畫出「硬筆線」，建議以徒手畫法畫之。但請確實標明尺寸、同時標註上設計空間內容及其他解釋設計之文字說明。(70%)

(註) 以下為目前基地周圍之實際測繪圖，請參考及使用之。



本試題兩面印刷

試題完